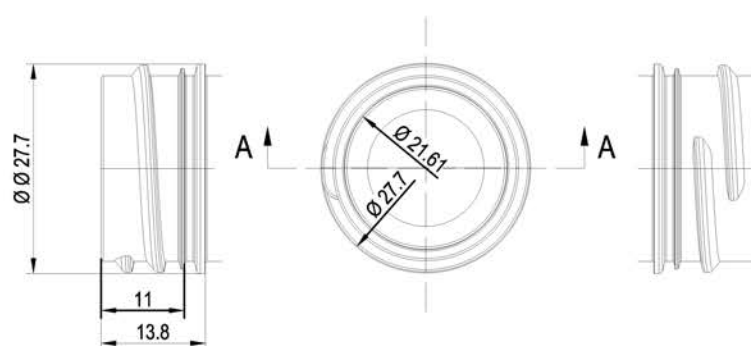


Preforma 28/410 - 37.5 g

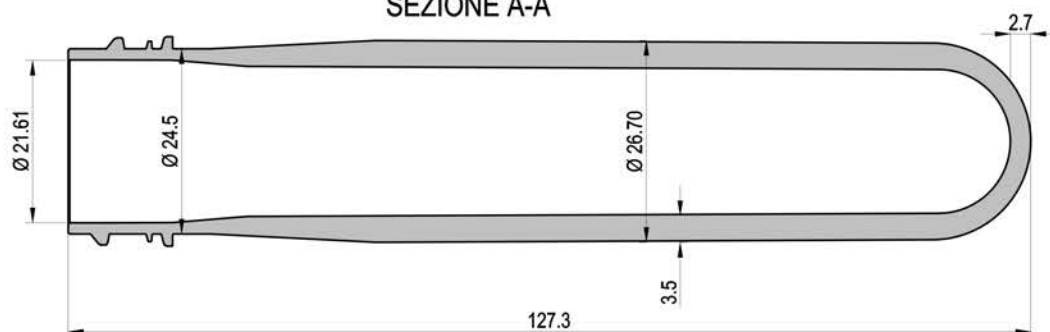


SPECIFICHE TECNICHE

DESCRIZIONE	PREFORMA IN PET 28/410 - 37.5 g
TIPOLOGIA COLLO	28/410
PESO	37.5 g
PESO COLLO	2.56 g



SEZIONE A-A



MATERIALE PET/R-PET

PESO SPECIFICO 1.335 g/cm²

IMBALLAGGIO Pallet 100x120 cm e 120x120 cm
Octabin 120x120x118 cm e 100x120x118 cm
Busta Polietilene 200x250 cm o 190+20+20x250 cm

STOCCAGGIO

- Immagazzinare il prodotto in luogo asciutto non esposto ai raggi solari
- numero massimo Octabin sovrapponibili 3
- Prima dell'uso conservare per 24 h in ambiente a temperatura tra i 18°-40° C
- Utilizzare il prodotto entro 12 mesi dalla data di ricevimento

NOTE